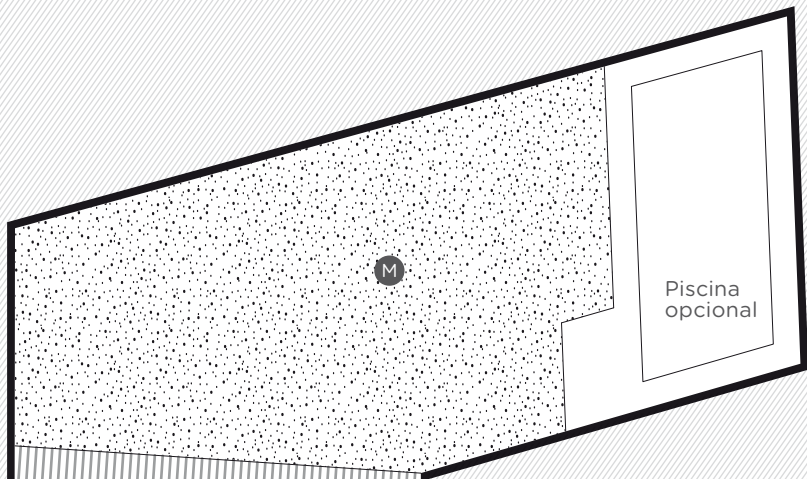


Apartamento A

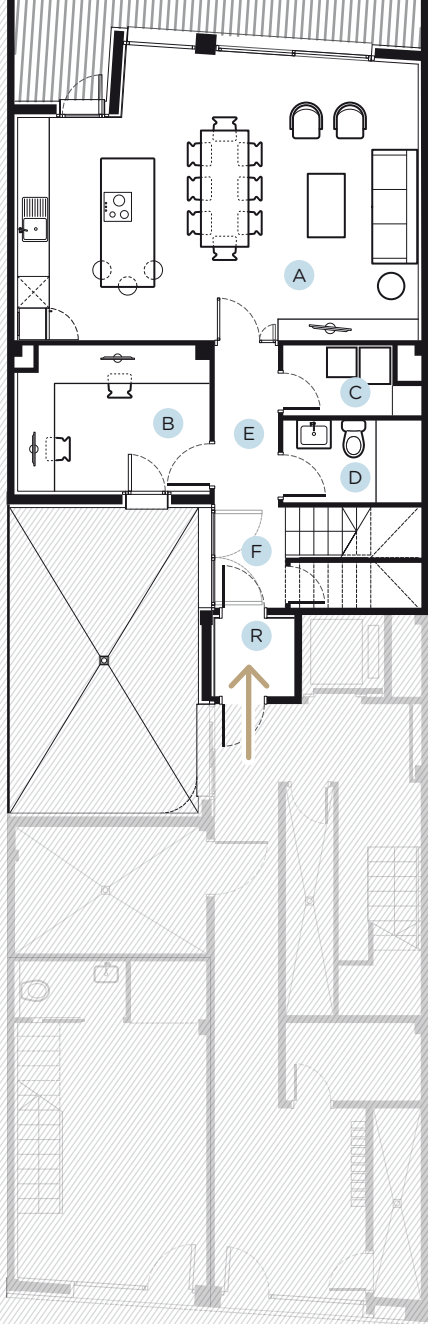
# Edificio Cartagena<sup>202</sup>



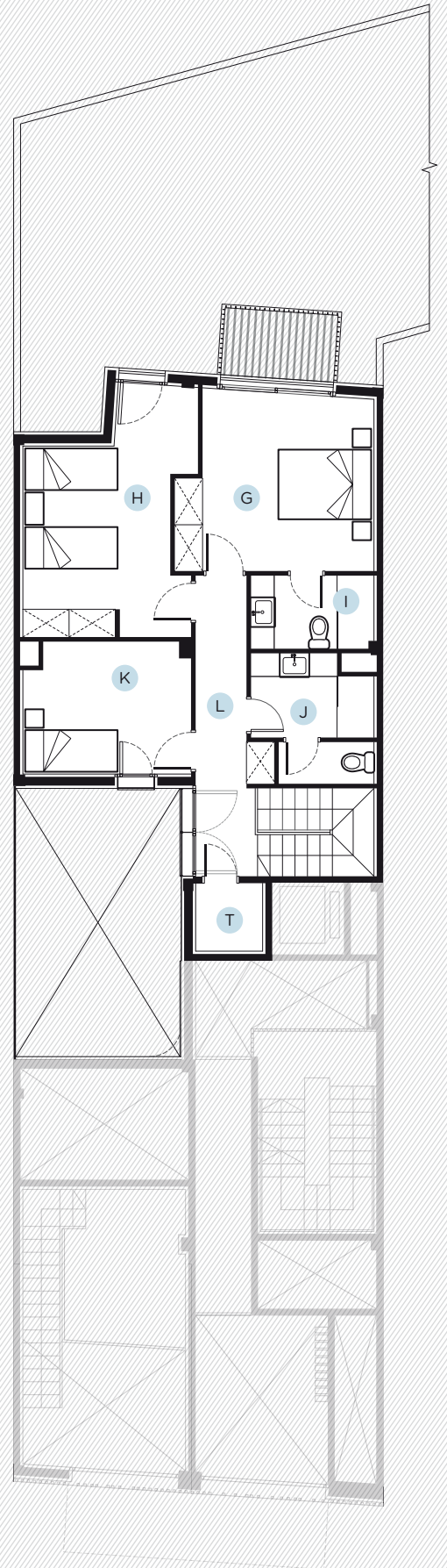
**Egnatia**  
CAPITAL



Planta baja



Planta superior



C/ Cartagena





## Apartamento tipo A — Dúplex

Vivienda tipo dúplex ubicada en la planta baja del edificio. Se trata de una de las mejores piezas de la promoción en la que destaca la amplitud de sus espacios y el enorme jardín privado con piscina. En la planta de acceso se ubica la zona de día: un magnífico salón comedor con cocina abierta concebido para disfrutar de la tranquilidad del patio de manzana. El fantástico jardín privado se integra como ampliación exterior de este espacio. Para mayor comodidad se plantea un dormitorio doble y baño completo en esta misma planta. En la planta superior se disponen tres habitaciones dobles con dos baños, uno de ellos en suite.

### Superficie construída

Interior vivienda	158 m <sup>2</sup>
<b>M</b> Jardín-Patio	100 m <sup>2</sup>

### Superficie útil planta baja

<b>A</b> Salón-Comedor-Cocina	38,7 m <sup>2</sup>
<b>B</b> Despacho	9,7 m <sup>2</sup>
<b>C</b> Lavadero	3,0 m <sup>2</sup>
<b>D</b> Baño p. baja	3,9 m <sup>2</sup>
<b>E</b> Distribuidor	7,6 m <sup>2</sup>
<b>F</b> Escalera	4,7 m <sup>2</sup>
<b>R</b> Rellano	2,2 m <sup>2</sup>

### Superficie útil planta superior

<b>G</b> Habitación suite	15,4 m <sup>2</sup>
<b>I</b> Baño suite	4,1 m <sup>2</sup>
<b>H</b> Habitación	16,4 m <sup>2</sup>
<b>K</b> Habitación	10 m <sup>2</sup>
<b>J</b> Baño	6,3 m <sup>2</sup>
<b>L</b> Distribuidor	8,1 m <sup>2</sup>
<b>T</b> Trastero	2,1 m <sup>2</sup>



# Memoria calidades



Ubicación: C/Cartagena 202. - 08013 Barcelona

## Fachada

La fachada principal está recubierta en el zócalo de planta baja con piedra San Vicente, y las plantas superiores con piezas cerámicas verticales tipo «baguette». La trasera se recubre con mortero proyectado pintado logrando un acabado rugoso; por el contrario las del patio de luces se termina con mortero remolineado liso. La carpintería exterior es de aluminio con rotura de puente térmico y vidrios tipo «climalit» con cámara rellena de gas argón para mejorar su rendimiento térmico. Las barandillas son de hierro lacado y están rematadas con un pasamanos de madera maciza tipo iroko.

## Vestíbulo

En la entrada del edificio encontramos varios materiales nobles. La puerta de acceso es de madera tipo iroko. El pavimento es de piezas de piedra de diferentes tonalidades de gris. En el muro de la derecha se ubican los buzones y la pared se reviste con chapa de hierro lacadas con pintura esmalte y el resto de las paredes pintadas con tonalidades grises. El ascensor tiene una cabina accesible de aprox. 1 x 1,2 m con capacidad para 6 personas. La escalera comunitaria acabada con piezas de cerámica formando el peldañado.

## Rellanos

Los rellanos del edificio están acabados con un pavimento de cerámica similar al de las escaleras. Las puertas de acceso a las viviendas, revestidas de madera. La iluminación indirecta queda integrada y oculta en los falsos techos.

## Cocinas

El mobiliario de las cocinas es de un cuidado diseño minimalista: tanto puertas como cajones carecen de tiradores. Las encimeras y los frentes son tipo Silestone o similar. Todos los electrodomésticos (nevera, lavavajillas, horno, microondas, placa de cocción) están incluidos. Los frigoríficos y los lavavajillas están panelados con el mismo material que el resto de armarios para que se integren en el conjunto. El fregadero es de una cubeta de acero inoxidable. La superficie de cocción es una placa de inducción de tres zonas y la campana extractora es de la casa PANDO o similar.

## Sanitarios y grifería

Los platos de ducha quedan enrasados al mismo nivel que el pavimento de los cuartos de baño. Los inodoros son de la casa ROCA o similar de color blanco. Las griferías son monomando; la ducha incorpora termostato regulador. Los lavabos quedan integrados en las encimeras de mármol blanco país.

## Carpinterías

Puerta de seguridad en el acceso a las viviendas. Las puertas interiores son de madera acabado lacado blanco y las manetas de acero inoxidable. Los zócalos irán en blanco entonados con la carpintería de madera.

## Pavimentos

El pavimento de las zonas de estar y los dormitorios es de parqué acabado de madera noble. En la cocina y los baños el pavimento es porcelánico. Los revestimientos en los baños serán alicatados esmaltados.

## Instalaciones

Los pisos cuentan con calefacción por suelo radiante y aire acondicionado por conductos integrados en el diseño interior de los espacios. Las máquinas quedan ocultas en los falsos techos de las zonas de paso o en los baños, garantizando así el mínimo ruido en las estancias más nobles. Para la climatización se utiliza un sistema de aerotermia. Cada vivienda tiene su propia instalación de calefacción y aire acondicionado independientes del resto. Los interruptores y mecanismos eléctricos son JUNG o similar. Todos los pisos incluyen tomas de teléfono, antena TV terrestre (TDT), satélite, analógico y FM. El edificio cuenta con video portero automático con terminales en cada vivienda.

## Armarios

Los armarios son empotrados y aprovechan la altura libre de la vivienda. Los interiores son de tablero aglomerado forrado de melanina, mientras que las puertas son de tablero de DM lacado blanco con uñero en lugar de tirador.

**NOTA:** Los sistemas, materiales y calidades descritos pueden estar sujetos a cambios. La relación definitiva de materiales se detallará a la firma de contrato de arras.

**Egnatia**  
CAPITAL