

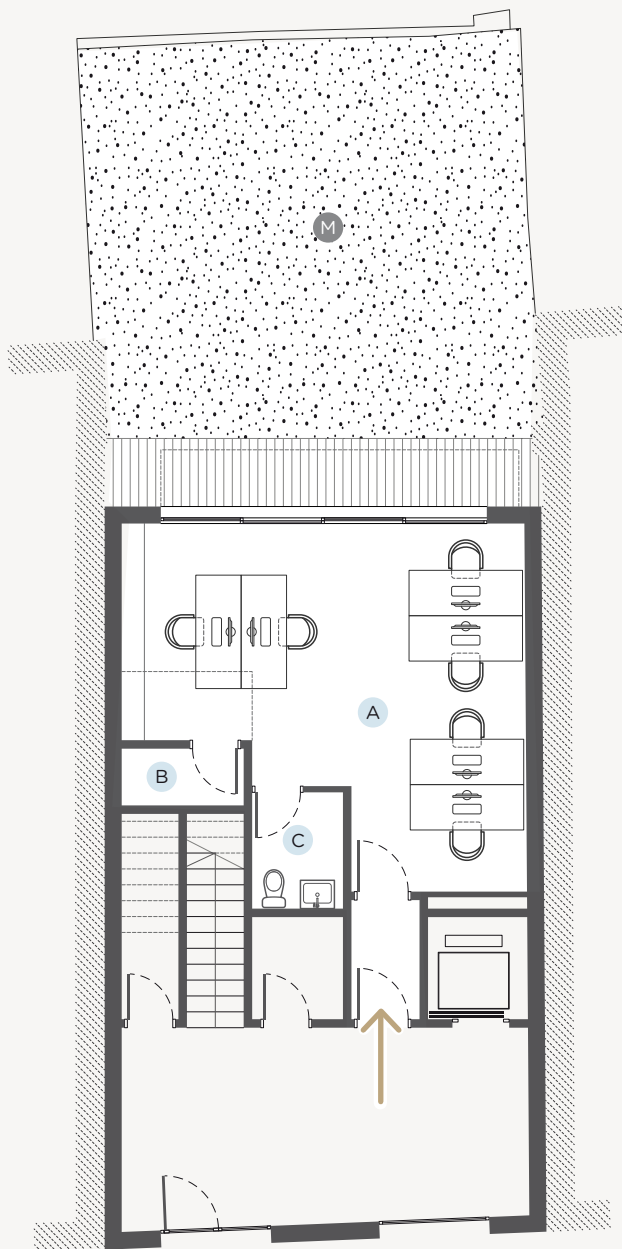
Edificio Taulat 59



Egnatia
CAPITAL

Apartamento tipo A

Planta baja



C/ Taulat





Apartamento tipo A Vivienda-despacho en planta baja

Local diáfano con posibilidad de incluir una pequeña cocina y habilitarlo como vivienda ubicado en la planta baja. Tiene la entrada desde el vestíbulo de acceso del edificio.

Se trata de un espacio totalmente diáfano ideado como despacho profesional donde poder a su vez vivir.

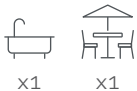
Esta vivienda dispone de un patio de 64 m² que da continuidad a la sala principal otorgando la sensación de amplitud desde el interior de la vivienda.

Superficie construida

Interior vivienda	50,3 m ²
M Jardín-Patio	63,9 m ²

Superficie útil planta baja

A Oficinas	36,8 m ²
B Aseo	3,3 m ²
C Almacén	2,2 m ²



x1

x1

Memoria calidades

Edificio

El edificio de viviendas de Taulat 59 tiene un carácter minimalista y a la vez respetuoso con el plan urbanístico promovido en esta zona, que pretende conservar el estilo original de las construcciones primigenias manteniendo una coherencia en el aspecto de la fachada y dar una lectura de continuidad desde la calle.

Fachada

La fachada en planta baja es de hormigón visto para conseguir una imagen pétreo y contundente, casi monumental, que dialogue con el resto de plantas bajas del barrio, que siempre tienen un carácter diferente al del resto de su fachada. Se ha optado por incorporar el sistema STO, un envolvente termoaislante compuesto por diferentes capas que aseguran un aislamiento térmico muy eficiente. La carpintería exterior es de aluminio con rotura de puente térmico de la marca CORTIZO o similar, siempre con la característica del doble acristalamiento laminado bajo emisivo con cámara de aire.

Vestíbulo

Se ha optado por evitar ubicar locales comerciales en planta baja y asignar todo el ancho de la fachada a la entrada vecinal proporcionando un acceso y vestíbulo singulares. El pavimento está tratado con panot para darle un carácter similar al de las aceras e invitar a utilizar este espacio para disponer de una amplia zona de carga y descarga doméstica e incluso para aparcar bicicletas. El revestimiento de las paredes es de chapa de acero cortén: un material resistente que no se degrada con el tiempo.

Rellanos

Los rellanos del edificio están acabados con un pavimento de microcemento igual que el de las escaleras y un revestimiento vertical de madera alistonada de roble, en concordancia con las puertas de acceso a las viviendas, también revestidas de roble. La iluminación indirecta queda integrada y oculta en los falsos techos.

Viviendas

La elección de los acabados interiores de las viviendas también ha estado condicionada con la intención de ofrecer un aspecto moderno que aparentemente choca con el estilo más tradicional de la fachada. Los techos son de hormigón visto con encofrado de madera. Aparte de una finalidad estética, con esta solución se aprovecha la inercia térmica del hormigón para conseguir una climatización interior más eficiente con su consecuente ahorro energético.

Cocinas

Todo el mobiliario de las cocinas es de la marca SANTOS. Las encimeras y los frentes son de mármol blanco país. Todos los electrodomésticos (nevera, lavavajillas, horno, microondas, placa de cocción), de la marca NEFF, están incluidos. Tanto los frigoríficos como los lavavajillas están panelados con el mismo acabado que el resto de armarios para que queden integrados en el conjunto. El fregadero es de una cubeta de acero inoxidable de 40 x 50 cm. La superficie de cocción es una placa de inducción de tres zonas y la campana extractora es de la marca PANDO.



Armarios

Los armarios son empotrados y aprovechan toda la altura libre de la vivienda. Los interiores son de tablero aglomerado forrado de melamina, mientras que las puertas son de tablero de DM lacado con uñero en lugar de tirador.

Sanitarios y grifería

Los platos de ducha quedan enrasados al mismo nivel que el pavimento de los cuartos de baño. Los inodoros son de la marca ROCA, modelo Inspira de color blanco. La grifería es monomando de la casa TRES; la ducha incorpora termostato regulador. Los lavabos son de la casa BATHCO y quedan integrados en las encimeras de mármol blanco país.



Carpinterías

Hay puerta de seguridad en el acceso a las viviendas. Las puertas interiores son de la casa ECLISSE e irán enrasadas en la pared sin tapetas. Las puertas correderas también son de la marca ECLISSE, con garantía de uso para 10 años.



Pavimentos

Los pavimentos, a excepción de las zonas húmedas, son de parquet flotante de madera maciza roble y tabla ancha. En la zona de cocina y cuartos de baño el pavimento es mosaico de la casa MOSAISTA.



Instalaciones

Las viviendas cuentan con calefacción por suelo radiante y aire acondicionado por conductos integrados en el diseño interior de los espacios. El sistema elegido es de la tecnología Aerotermia de la marca DAIKIN en todas las estancias. Se incluyen tomas de teléfono, antena de TV terrestre, satélite, analógico y FM. El edificio cuenta con videoportero automático con terminales en cada vivienda.



NOTA: Los sistemas, materiales y calidades descritos pueden estar sujetos a cambios. La relación definitiva de materiales se detallará a la firma de contrato de arras.