

Edificio **Taulat<sup>74</sup>**



# Memoria calidades

## Edificio

### Fachada

La fachada incorpora un sistema tipo STO, un envolvente termoaislante compuesto por una capa de 8 cm de aislamiento térmico de EPS, una capa de mortero armado de 4 mm y un acabado de revoco de color blanco. Todo el paquete va fijado mediante espigas sobre muros de bloque de termoarcilla de 24 cm de grosor, asegurando así una perfecta protección térmica del edificio. La carpintería exterior es de aluminio con rotura de puente térmico y vidrios tipo «climalit» con cámara rellena de gas argón para mejorar su rendimiento térmico. Los porticones (tanto los correderos como los batientes) son de chapa metálica micro-perforada y lacada al horno, e incorporan un tratamiento que previene la oxidación para garantizar su durabilidad. Las barandillas son de hierro y están rematadas con un pasamanos de madera maciza tipo iroko.

### Vestíbulo

En la entrada del edificio encontramos varios materiales nobles. La puerta de acceso es de madera tipo iroko y todo el hueco queda enmarcado por un revestimiento de latón. El pavimento es de mosaico de 20 x 20 cm y de 2,5 cm de espesor de MOSAISTA. El muro de la derecha está revestido con tablonetes de madera de roble; fijados a este muro se colocan la batería de buzones de chapa de hierro oscura y un banco de cortesía con el asiento revestido también de madera de roble. Ambos elementos están diseñados a medida de manera que queden perfectamente integrados en la composición estética del vestíbulo. El ascensor es de la marca Orona, tiene una cabina accesible de 1 x 1,2 m con capacidad para 6 personas, y está forrado exteriormente con espejo gris. La escalera comunitaria acabada en micro-cemento y el falso techo de cartón-yeso con la iluminación integrada completan los acabados de este espacio comunitario.

### Rellanos

Los rellanos del edificio están acabados con un pavimento de microcemento igual que el de las escaleras y un revestimiento vertical de madera alistonada de roble, en concordancia con las puertas de acceso a las viviendas, también revestidas de roble. La iluminación indirecta queda integrada y oculta en los falsos techos.

### Trasteros

En la planta sótano se ubican los trasteros, de entre 2 m<sup>2</sup> y 2,5 m<sup>2</sup>. Estos tienen ventilación permanente y puertas metálicas con apertura hacia fuera para no desaprovechar el barrido de la misma. El pavimento de todo el sótano está acabado en hormigón fratasado. Los trasteros están señalizados en el suelo con pintura de parquin.

## Viviendas

### Cocinas

El mobiliario de las cocinas es de un cuidado diseño minimalista: tanto puertas como cajones carecen de tiradores. Las encimeras y los frentes son de mármol blanco país. Todos los electrodomésticos (nevera, lavavajillas, horno, microondas, placa de cocción), de la marca SMEG, están incluidos. Los frigoríficos y los lavavajillas están panelados con el mismo material que el resto de armarios para que se integren en el conjunto. El fregadero es de una cubeta de acero inoxidable de 40 x 50 cm. La superficie de cocción es una placa de inducción de tres zonas y la campana extractora es de la casa Pando. Los colores de la cocina se pueden elegir.

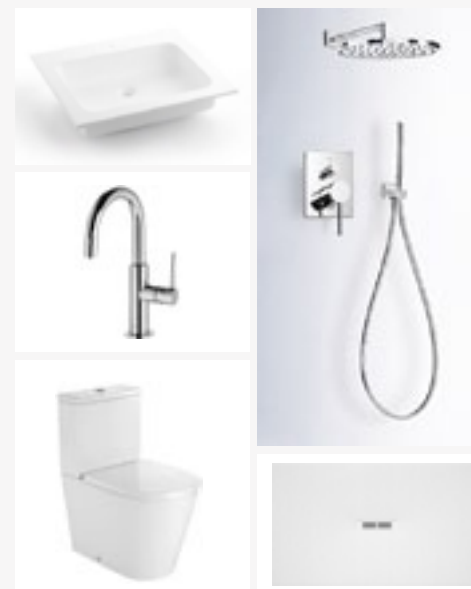


### Armarios

Los armarios son empotrados y aprovechan toda la altura libre de la vivienda. Los interiores son de tablero aglomerado forrado de melanina, mientras que las puertas son de tablero de DM lacado con uñero en lugar de tirador.

### Sanitarios y grifería

Los platos de ducha quedan enrasados al mismo nivel que el pavimento de los cuartos de baño. Los inodoros son de ROCA, modelo Inspira de color blanco. La grifería es monomando de la casa TRES; la ducha incorpora termostato regulador. Los lavabos son de la casa BATHCO y quedan integrados en las encimeras de mármol blanco país.



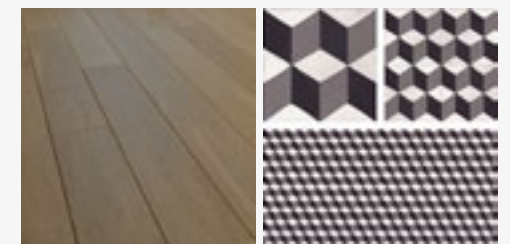
### Carpinterías

Puerta de seguridad en el acceso a las viviendas. Las puertas interiores son de ECLISSE, una empresa italiana líder en sistemas de puertas integradas y correderas súper silenciosas con una garantía de 12 años. ECLISSE se caracteriza por el uso de acero galvanizado en las partes metálicas del contramarco; la funcionalidad y el deslizamiento de su paquete de carros y la integridad del riel fabricado en aleación de aluminio 6060 anodizado (10 µm).



### Pavimentos

El pavimento de las zonas de estar y los dormitorios es de parqué de 13 mm de espesor con 5 mm de acabado de madera noble que permite el pulido para su mantenimiento. En la cocina el pavimento es de mosaico de 20 x 20 cm y de 2,5 cm de espesor.



### Instalaciones

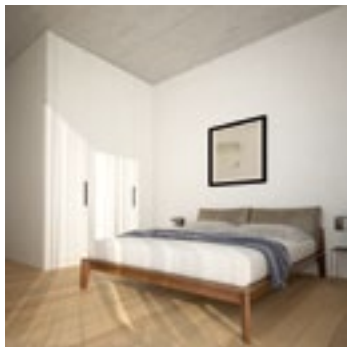
Los pisos cuentan con calefacción por suelo radiante y aire acondicionado por conductos integrados en el diseño interior de los espacios. Las máquinas quedan ocultas en los falsos techos de las zonas de paso o en los baños, garantizando así el mínimo ruido en las estancias más nobles. Para la climatización se utiliza un sistema de aerotermia. Cada vivienda tiene su propia instalación de calefacción y aire acondicionado independientes del resto. Los interruptores y mecanismos eléctricos son de JUNG. Todos los pisos incluyen tomas de teléfono, antena TV terrestre (TDT), satélite, analógico y FM. El edificio cuenta con video portero automático con terminales en cada vivienda.



**NOTA:** Los sistemas, materiales y calidades descritos pueden estar sujetos a cambios. La relación definitiva de materiales se detallará a la firma de contrato de arras.



Taulat 74



## Información

Contacto:

T. +34 667 798 143

M. [info@egnatiacapital.com](mailto:info@egnatiacapital.com)

—  
[www.egnatiacapital.com](http://www.egnatiacapital.com)



**Egnatia**  
CAPITAL